



Manometry

| Typ | PPG-20 | PPG-40 | PPG-50 |
|-----------------------|----------------------------------|--------------|-----------|
| Stupnice | MPa | MPa / PSI | MPa / PSI |
| Rozměr [mm] | □ 27 | ∅ 40 | ∅ 50 |
| Přesnost | ±4% F.S. | ASME třída B | |
| Max. tlak | 1,2 násobek max. hodnoty rozsahu | | |
| Pracovní teplota [°C] | -5 až +60 | | |
| Hmotnost [kg] | 0,011 | 0,054 | 0,108 |

| Použitelné pro řadu | PPG-20 | PPG-40 | PPG-50 |
|--------------------------|--------|----------------|--------|
| MAR200 | × | ✓ | × |
| MACP302, MAR302, MAFR302 | ✓ | ✓ + PA-MAR302* | × |
| MACP401, MAR401, MAFR401 | ✓ | ✓ + PA-MAR401* | × |
| MACP501, MAR501, MAFR501 | ✓ | ✓ + PA-MAR302* | × |

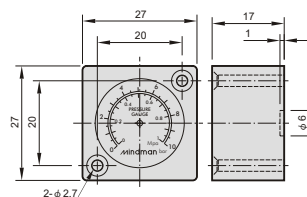
*) Poznámka pro řadu 302, 401 a 501: Manometr se závitem je možné použít pouze se závitovým adaptérem s obj. kódem PA-MAR302 (pro řadu 302 a 501), nebo PA-MAR401 (pro řadu 401). Viz níže.

Objednací kódy

PPG – 20W

| Barva, určení | Rozsah |
|------------------------|--------------|
| černá, řada 401 | 0 až 1,0 MPa |
| W bílá, řada 302 a 501 | 0 až 1,0 MPa |

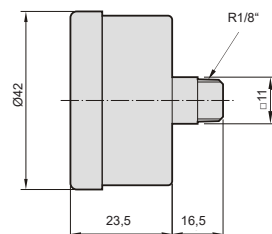
PPG-20



PPG – 40S – 5K

| Barva, materiál | Rozsah |
|---------------------|------------------------|
| černá, standard | 0 až 1,0 MPa, standard |
| S nerezavějící ocel | -1K 0 až 0,1 MPa |
| | -3K 0 až 0,3 MPa |
| | -5K 0 až 0,5 MPa |
| | -20K 0 až 2,0 MPa |

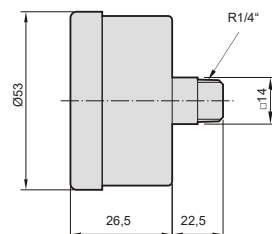
PPG-40



PPG – 50 – 20K

| Rozsah |
|------------------------|
| 0 až 1,0 MPa, standard |
| -20K 0 až 2,0 MPa |

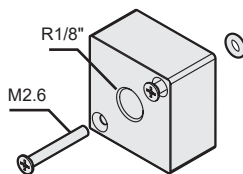
PPG-50



8

Závitový adaptér (pro montáž manometru se závitem místo vestavného čtvercového manometru)

| Popis | Objednací kód |
|---|---------------|
| Závitový adaptér pro řadu MAX302 a MAX501 | PA-MAR302 |
| Závitový adaptér pro řadu MAX401 | PA-MAR401 |



Doporučený utahovací moment pro manometr je 1,5-2,5 Nm, pro upevňovací šrouby M2,6 je 0,3 až 0,5 Nm.

Manometry pro montáž do panelu

| Objednací kód | D - průměr | Závit | Rozsah [bar] | A | B | C | E | OK |
|---------------------|------------|-------|--------------|------|------|-----|----|----|
| 2980 0000 0600 0003 | 50 | G1/4" | 0 až 10 | 52,5 | 32,5 | 5,3 | 55 | 14 |
| 2980 0000 0600 0004 | 50 | G1/4" | 0 až 16 | 52,5 | 32,5 | 5,3 | 55 | 14 |
| 2980 0000 0600 0005 | 63 | G1/4" | 0 až 10 | 51,5 | 31,7 | 5 | 68 | 14 |
| 2980 0000 0600 0006 | 63 | G1/4" | 0 až 16 | 51,5 | 31,7 | 5 | 68 | 14 |

